

以。。

一、是非題 (對的畫○，錯的打X)

(每題 1 分，共 16 分)

1. ( ) 朱槿的葉子上有葉脈，可以輸送水分和養分。
2. ( ) 植物不同形態的莖向上生長，是為了避免被人摘取。
3. ( ) 木本莖的植物，莖比較柔軟，所以沒有辦法長太高。
4. ( ) 蛤蜊泡水吐出的沙子，會溶解在水裡。
5. ( ) 特砂看起來是顆粒狀，摸起來感覺粗粗的。
6. ( ) 要用嗅覺的方法觀察植物前，要先確認安全。
7. ( ) 雄蕊通常是在花朵的中央，包含可以發育成果實的部。
8. ( ) 粗粒黑胡椒和砂糖加入水中攪拌後，都無法完全溶解在水中。
9. ( ) 把食鹽和二砂分別溶解在水中，只要溶解的量夠多，水的顏色都會改變。
10. ( ) 在紫菜湯中加一些白胡椒粉，是應用溶解的例子。
11. ( ) 葉子在莖上生長的位置稱為節。
12. ( ) 玩水槍和用肥皂洗手都是溶解的應用。
13. ( ) 所有花的花都包含花萼、花瓣、雌蕊和雄蕊四個部分。
14. ( ) 在薑茶中加黑糖，是應用溶解的例子。
15. ( ) 菩提葉有一條長長的尾尖，沒有特殊功能。

二、選擇題 (選出正確的答案，每題 2 分，共 30 分)

1. ( ) 下面哪一種方法可以區分出特砂和二砂的不同？
  - ① 用眼睛看
  - ② 用鼻子聞
  - ③ 用手觸摸
  - ④ 以上都是

2. ( ) 「薄荷葉子聞起來有特殊氣味」這是用哪一種方法觀察到的？
  - ① 用眼睛看
  - ② 用手輕輕觸摸
  - ③ 用腳碰
  - ④ 用鼻子嗅聞
3. ( ) 進行物質的溶解實驗時，下面哪一個條件不必相同？
  - ① 量是的大小
  - ② 燒杯的大小
  - ③ 水量
  - ④ 水溫
4. ( ) 下面哪一個情形可以看到溶解的現象？
  - ① 雞蛋加水煮成蛋花湯
  - ② 湯中撒黑胡椒粉
  - ③ 飲料中加粉圓
  - ④ 煮綠豆湯加砂糖
5. ( ) 下面哪一種植物葉子的生長方式是對生？
  - ① 豔紫荊
  - ② 番石榴
  - ③ 黑板樹
  - ④ 以上都是
6. ( ) 大部分果實裡有什麼？
  - ① 種子
  - ② 根
  - ③ 花
  - ④ 葉
7. ( ) 哪一種調味料聞起來沒有任何氣味？
  - ① 胡椒粉
  - ② 特砂
  - ③ 食鹽
  - ④ 二砂
8. ( ) 用哪一種方法觀察植物最不適宜？
  - ① 輕摸樹皮表面
  - ② 嘗果實味道
  - ③ 聞花香氣
  - ④ 看葉子顏色
9. ( ) 哪一種物品不是利用植物製成的？
  - ① 書本
  - ② 棉布
  - ③ 蠶絲被
  - ④ 竹籃
10. ( ) 觀察彩葉草的葉子，無法看出哪個特徵？
  - ① 葉形
  - ② 葉緣
  - ③ 葉脈
  - ④ 葉序
11. ( ) 在 300 毫升的水中，加入 2 平匙的黑胡椒粉，充分攪拌後，黑胡椒粉沉澱，想讓黑胡椒粉溶解可以怎麼做？
  - ① 加水
  - ② 提高水溫
  - ③ 加冰塊
  - ④ 怎麼做都無法溶解
12. ( ) 大華平常喜歡吃水梨，水梨是吃植物的哪個部位？
  - ① 根
  - ② 種子
  - ③ 果實
  - ④ 莖

背面還有，繼續加油~

- 13.( )進行溶解量實驗，如果第6平匙是開始有物質沉澱的情況出現，溶解量要記錄成
- ① 4平匙 ② 5平匙 ③ 6平匙 ④ 7平匙。
- 14.( )下面哪一個是生活過程中溶解的例子？ ① 在湯裡加蔥 ② 水裡加檸檬酸清潔污垢 ③ 用水沖掉腳上的沙子 ④ 在滾水中煮鳳梨。
- 15.( )下面哪個不是植物根的功能？ ① 吸收水分 ② 製造養分 ③ 吸收土壤中的養分 ④ 固定植物。

### 三、配合題 (每格2分，共40分)

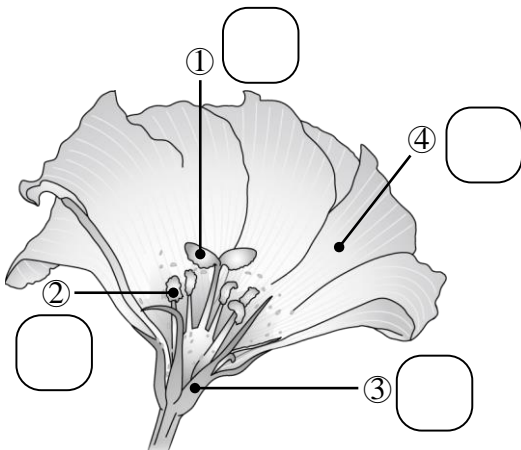
- 1.下面植物的根屬於哪一種形態？填入代號。

甲 軸根	乙 鬚根
------	------

- A. 水稻：( )  
B. 菠菜：( )  
C. 小白菜：( )  
D. 蔥：( )

- 2.填入花朵構造的名稱。

甲 花萼	乙 花瓣
丙 雌蕊	丁 雄蕊



- 3.下面生活過程的例子分別是哪種功能？填入代號。

甲 當成食物	乙 做成能源
丙 美化觀賞	丁 生物棲息

- a. 牛吃牧草：( )  
b. 做成木炭：( )  
c. 鳥在樹上築巢：( )  
d. 園藝景觀：( )

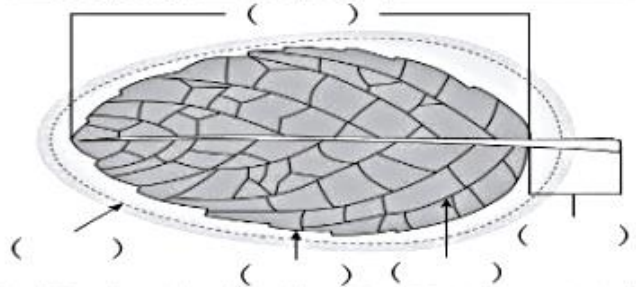
- 4.下面食物中，我們食用的部分是果實還是種子？請填入正確的代號。

甲 果實	乙 種子
------	------

- a. 花生：( )  
b. 蘋果：( )  
c. 西瓜：( )  
d. 毛豆：( )

- 5.下面葉子的構造名稱是什麼？填入代號。

① 葉柄	② 葉緣	③ 葉片
④ 葉形	⑤ 葉脈	



### 四、對的打√，錯的打X

(每格2分，共10分)

讀取量筒的水量時，需要注意哪些事項？正確的打√，錯誤的打X。

- ( ) (1) 需搖晃量筒中的水。  
( ) (2) 需將量筒放在視線前方。  
( ) (3) 量筒需平放於桌面。  
( ) (4) 讀取時需俯視水面最低處。  
( ) (5) 量筒傾斜後較容易讀取。

五、請寫下兩項，植物資源永續的方法，必免資源浪費：(每格2分，共4分)

1. \_\_\_\_\_  
2. \_\_\_\_\_

恭喜!已經完成考卷，請再認真檢查^^